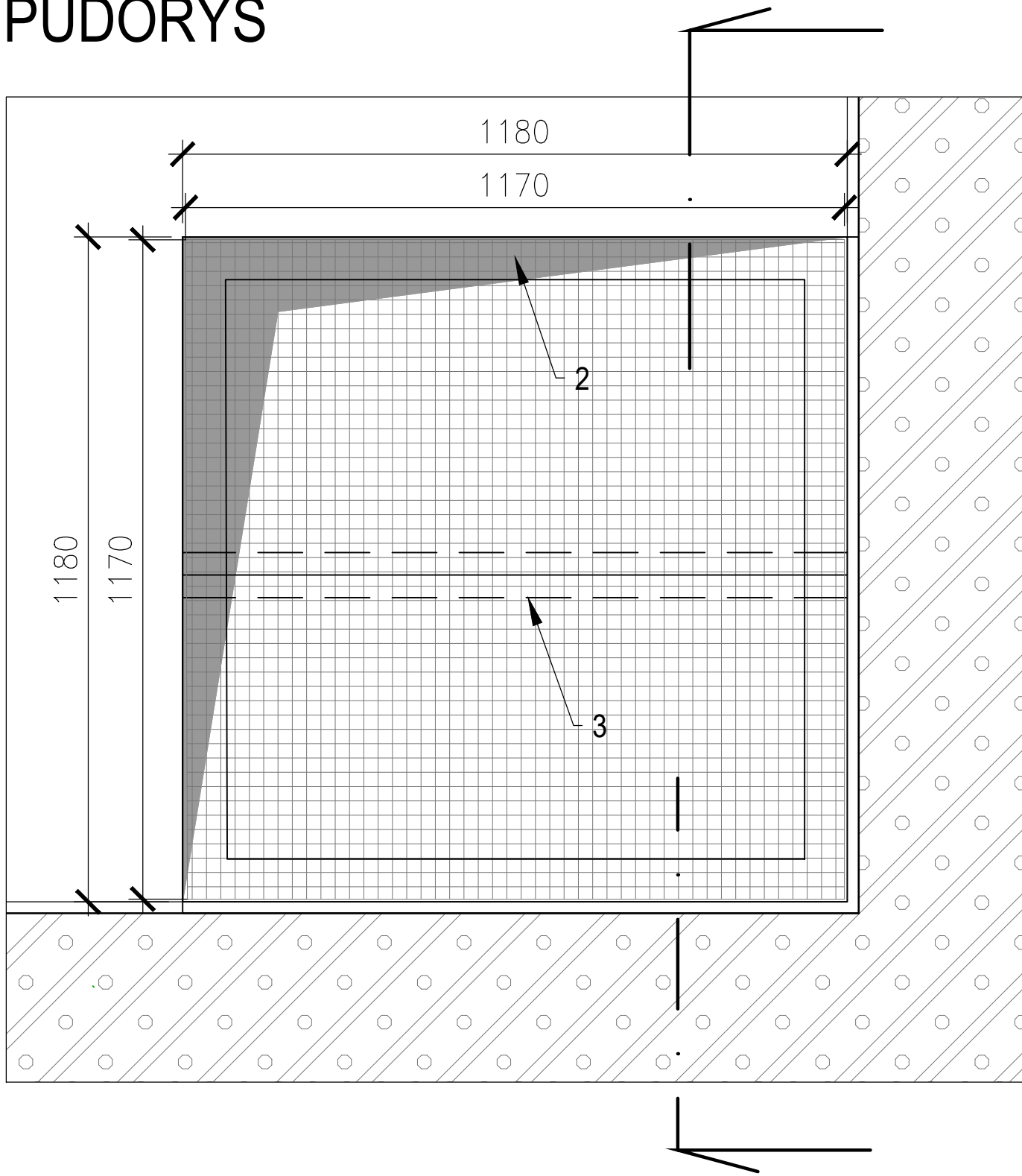
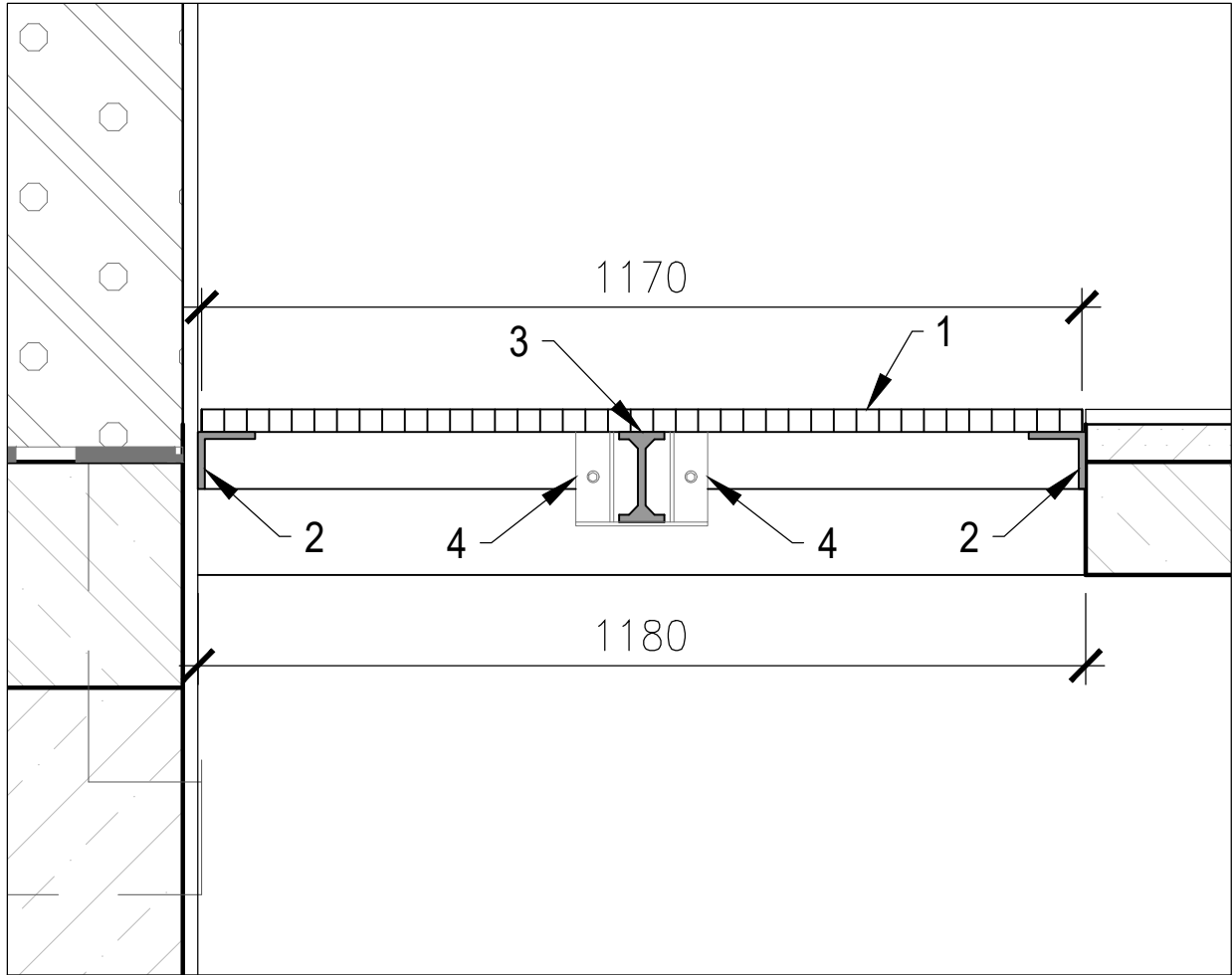


PORORŠT - P1
PŮDORYS

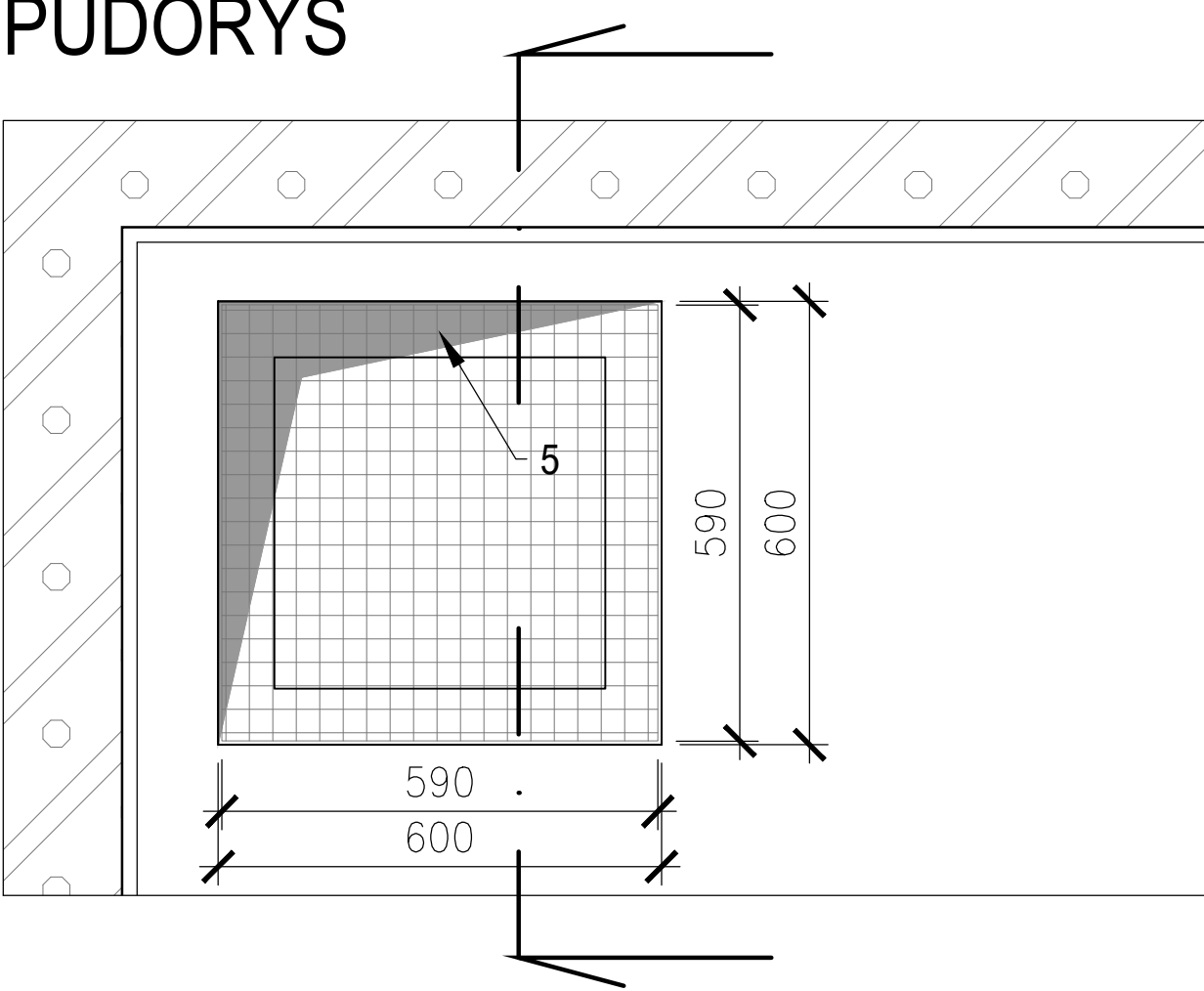


ŘEZ

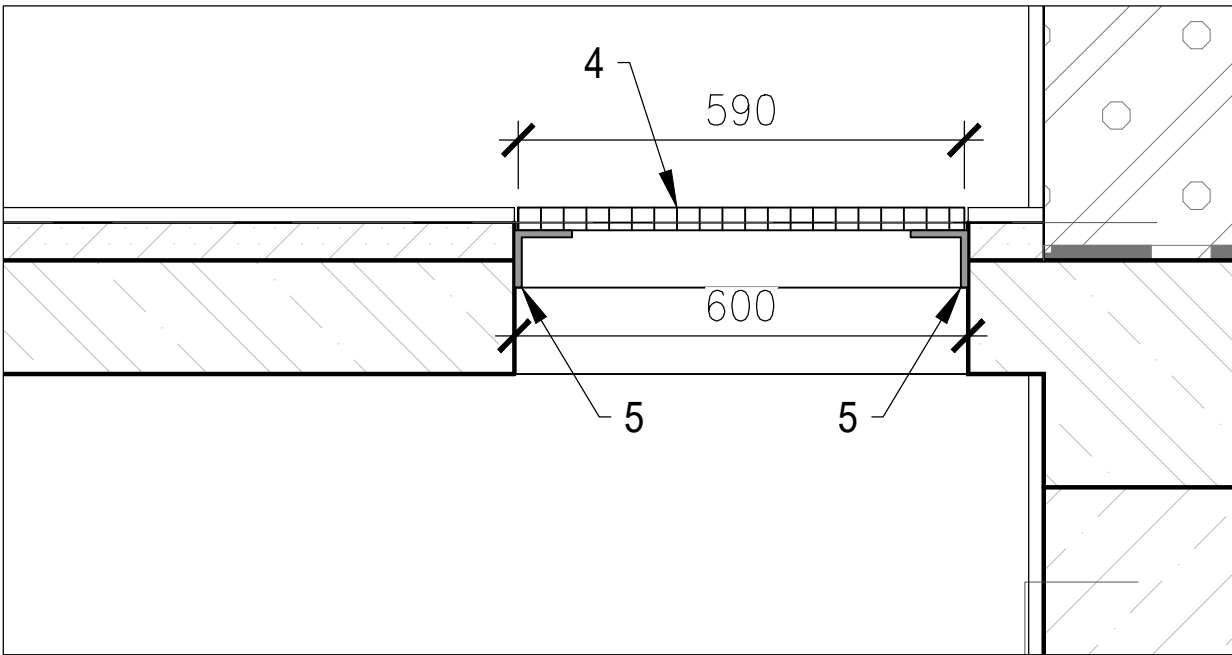


VÝPIS MATERIÁLU - POROROŠT P1					
POL.	OZNAČENÍ	DÉLKA	POČET	PROFIL	POZNÁMKA
1	POROROŠT, JEDNODÍLNÝ LITÝ	1170 x 1170	1 x soubor	LITÝ ROŠT 30 x 30 / 30	TYP ISO 30 (VÝJIMATELNÝ)
2	RÁMOVÝ NOSNÍK	1180 x 1180 r.d. = 4720	soubor	PROFIL " L " , 76 x 76 x 9,5	KOTVENÝ DO STĚNY
3	PŘÍČNÝ NOSNÍK VÝJIMATELNÝ	1180	1 x soubor	PROFIL " I " , 120 x 60 x 6	DO NEREZOVÉ KONZOLY
4	NEREZOVÁ KONZOLA POD NOSNÍKY		2 ks	PROFIL " I " , 120 x 60 x 6	KOTVENÁ DO KAPSY

PORORŠT - P2
PŮDORYS




ŘEZ



VÝPIS MATERIÁLU - POROROŠT P2					
POL.	OZNAČENÍ	ROZMĚR	POČET	PROFIL	POZNÁMKA
4	POROROŠT, JEDNODÍLNÝ LITÝ	590 x 590	1 x soubor	LITÝ ROŠT 30 x 30 / 30	TYP ISO 30 (VÝJIMATELNÝ)
5	RÁMOVÝ NOSNÍK	600 x 600 r.d. = 2400	soubor	PROFIL " L " , 76 x 76 x 9,5	KOTVENÝ DO STĚNY

POZNÁMKA:

MATERIÁL: - KOMPOZIT Z ORGANICKÝCH POLYMERNÍCH PRYSKYŘIC SE SKELNÝMI VLÁKNY
KOTEVNÍ SYSTÉM: NEREZ,
NOSNÍKY: TYP PREFEN,
ROŠTY: TYP PREFAGRID.
KOMPOZITNÍ SYSTÉM ZAHRNUJE SPOJOVACÍ MATERIÁL, KTERÝ NENÍ ZAHRNUT VE VÝPISU MATERIÁLU A JE NUTNÝ PRO MONTÁŽ. VEŠKERÉ UVEDENÉ PROFILY NOSNÍKŮ A NÁVRHY KOTVENÍ JSOU ORIENTAČNÍ - ZHOTOVITEL PŘEDÁ PŘED ZAHÁJENÍM MONTÁŽE KOMPOZITNÍCH VÝROBKŮ VÝROBNÍ DOKUMENTACI S KOMPLETNÍMI STATICKÝMI VÝPOČTY VČ. NÁVRHU A POSOUZENÍ KOTVENÍ ! POROROŠT A NOSNÍKY MUSÍ BÝT DIMENZOVÁNY NA min. UŽITNÉ ZATÍŽENÍ ODPOVÍDAJÍCÍ 250 kg/m (ČSN EN 1991-1-1) VEŠKERÉ ROZMĚRY JE NUTNÉ DOMĚŘIT NA MÍSTĚ! VEŠKERÝ KOTEVNÍ MATERIÁL BUDE Z NEREZOVÉ OCELI, DODÁVKA ZHOTOVITELE PŘESNÝ NÁVRH KOTVENÍ A SPOJOVÁNÍ BUDE SOUČÁSTÍ PODROBNÉ DODAVATELSKÉ DOKUMENTACE

		VODOHOSPODÁŘSKÉ INŽENÝRSKÉ SLUŽBY a.s.	
Křížová 47, 150 39 PRAHA 5			
Výpracoval: Ing. P. Hofmann, Ing. H. Soukupová		Hlavní inž. projektu: Ing. P. Hofmann	
Projektant: Ing. P. Hofmann		Ved. atelieru: Ing. L. Kužel	
ŽERČICE VODOJEM - REKONSTRUKCE SO 02 - STAVEBNÍ ČÁST - VODOJEM		Datum: 02/2020	
		Stupeň: DUR/DSP	
		Formát: 4 A4	
Investor: Vodovody a kanalizace Mladá Boleslav, a.s., Čechova 1151, 293 22 Ml. Boleslav		Zak.číslo: VIS-3/19-008	
KOMPOZITNÍ POROROŠTY		Měřítko: 1:10	
		Číslo přílohy: D.2.10	